

La Cie des
CHIMERES *présente*

REPRISE

Tout public
60 minutes
Tout terrain



Sans Queue, Ni Tête

Trio sarcastico-cash pour femmes-clownes

Sans Queue, Ni Tête

Reprise 2021 (création initiale 2012/2017)

Un moment d'autodérision féminine, sous forme burlesque et trash, très drôle, au-delà du genre ou de l'âge du public...

Son apparence de spectacle chanté et léger, qui ne dure qu'un instant, révèle 3 femmes uniques, qui nous font vivre une performance vocale, physique et clownesque, jubilatoire.

Un ensemble de situations s'enchaînent, sur un rythme de plus en plus soutenu et des registres émotionnels qui vont crescendo.

Elles nous racontent les petits et grands défis des femmes, leurs relations au monde, leur complicité mais aussi leur rivalité.... Sensibilité, folie, complexes, provocations, entraide, chorégraphies et rire sont au rendez-vous : « Y'A TOUT ! »

Sans queue, elles n'en sont pas moins mammifères à poils, à plumes, à griffes.

Sans tête, elles chantent, pourtant à tue-tête, s'entêtent à tenir tête.

Sans queue ni tête, elle cherche dans le Paraitre ce qui les reconcilierait avec leur féminité.



L'histoire

Gerda la mal dégrossie, Gina la sérieuse et Gloria la précieuse, trois copines se retrouvent pour le grand jour. Depuis longtemps déjà, elles s'entraînent à être des femmes parfaites, aujourd'hui, c'est la consécration ! Elles vont enfin pouvoir tester la vraie panoplie... et en plus, un public est là pour assister à ce grand rendez-vous !

Séduisantes et vacillantes sur leurs hauts talons, elles enchaînent les aigus et les graves, mélangent le rire et le grave, sèment la confusion et jettent tout pêle-mêle à la figure du spectateur : séduction, sac à main, maladresse et parapluie.

Le trio endosse alors le rôle du clown-bouffon menaçant les préjugés, les barbouillant à grandes plâtrées de blush, les hurlant, les piétinant, les exhibant, les assumant, les matant d'un œil aguicheur...

Et derrière nos rires, parfois jaunes, elles nous interrogent sur ce que nos pensées, nos comportements ont de plus figés.

Le spectacle

Une parodie pas si éloignée de notre réalité, où le mot est chanté et le geste percutant.

Le clown

Sans queue ni tête est un voyage dans le monde saisissant du clown sans parole, loin des mots ou des explications. Le choix devient celui du geste, de l'expressivité, du paraverbal, de l'intention uniquement...

Le personnage de clown tantôt drôle/grave, tantôt touchant/fou, a été choisi pour mettre en corps ces scènes de la vie où chacun.e peut se retrouver.

Le rire s'interrompt parfois, et laisse place à la prise de conscience, à la lucidité, à l'*intenable* de certaines situations.

La partition sonore et gestuelle

Faite de parties chantées ou bruitées (phrases lancinantes, caquètement de poules, percussions corporelles, respirations, halètement, grognements, cris...), d'écritures gestuelles et chorégraphiques, la partition sonore et gestuelle vient renforcer le travail du clown. Le spectacle essentiellement visuel et émotionnel s'adresse ainsi à un public très large et sans frontière !



Un spectacle tout public (averti)

Nous revendiquons cette création comme un spectacle tout public, bien que certaines scènes et allusions, puissent susciter des questions chez les enfants, et aimons accompagner la représentation d'un temps d'échange avec les spectateurs.

Sensibiliser et susciter le dialogue sur des sujets de société entre pleinement dans le projet artistique et social porté par la Compagnie depuis 10 ans.

Un propos engagé

Le trio déjanté de Sans queue ni tête est là pour nous surprendre et nous invite à rire, à glousser, surtout de nous-mêmes.

Les tabous

Grâce au clown, le spectacle vient explorer des tabous autour du corps, du plaisir, de la violence. Il tourne en dérision la pression exercée sur la Femme, par elle-même, par autrui et par la société en général.

Sans queue ni tête est d'abord l'expression d'un engagement pour les droits de la Femme dans nos sociétés contemporaines, une joyeuse sonnette d'alarme d'un constat parfois désolant.

Une volonté de donner à voir et à rire ce que l'image des femmes peut avoir de plus insensé, parfois de plus dégradant, voire de plus tragique.



Action culturelle et médiation artistique

Ce spectacle peut s'associer à des actions de médiations (théâtre-forum) en lien avec les thématiques et le parti pris artistique.

En effet, en parallèle de ces tournées, la Cie des Chimères développe depuis ses débuts une démarche de transmission et de médiation, menant des ateliers de cirque, théâtre et chant sur son bassin de vie et s'inscrivant dans la convention d'Education Artistique et Culturelle (EAC) mise en place par la DRAC Auvergne-Rhône-Alpes et la Communauté de Communes de Val'Eyrieux.

Ces interventions, en lien avec les moments de création comme de diffusion, ont lieu dans différentes structures partenaires, (centres socio-culturels, bibliothèques, lycée, EHPAD, Planning Familial...) et animées auprès de publics très diversifiés.



Petit historique d'une création collective

Cette création est pour nous un laboratoire de recherche permanent. Au gré des rencontres, de nos questionnements, de nos découvertes et de l'actualité, nous en explorons les différentes facettes. Nous avons le plaisir de travailler avec plusieurs metteurs en scène ou en voix, qui chacun laisse leur empreinte dans cette matière vivante. L'ADN du spectacle n'a jamais véritablement changé, mais nous lui avons volontairement attribué une certaine "plasticité".

Création 2012 éprouvée

D'abord performance de rue de 20 minutes, **Sans Queue, Ni Tête** est créé et interprété par Eva Cauche, Mélanie Limouzin et Caroline Blache.

Il est ensuite mis en scène et en voix respectivement par Nicole Rivier (Clémence Carabosse) et Aude Combette (Ca va valser) et se nourrit des confrontations avec le public (Festival d'Aurillac, de Perne les Fontaines et nombreux événements et saisons culturelles rhône-alpins). En 2016, le spectacle est primé par le Tremplin du Nombri du Monde (Lyon). Une adaptation-salle est réalisée pour les tournées 2017 et 2018.

...et revisitée en 2020-21

En 2020, le spectacle s'enrichit de la rencontre avec Juliette Zollkau-Roussille, artiste aux multiples talents, qui reprend le rôle de Gloria. Clowne (avec le Théâtre de Caniveau) et chanteuse (au sein de Chet Nuneta), Juliette s'investit dans cette aventure et y apporte sa particularité, sa fantaisie, sa folie créative... Ce nouvel élan est l'occasion de revisiter la création avec une énergie fraîche, sous les regards d'Elvire Ienciu (Cie du Turlupin) qui a suivi tout le parcours du spectacle et de Guy Zollkau (Théâtre de Caniveau). Le choix de travailler ce dernier offre l'occasion de frotter le spectacle à un regard masculin.

Le spectacle est donc repris avec ambition, de plus en plus en résonnance avec l'actualité : aller plus loin dans le propos, peaufiner la partition sonore et accentuer le clown-bouffon. Ironter-elles jusqu'au Grand-Guignol ?



Distribution

Mise en scène, dramaturgie : Nicole Rivier / Elvire Ienciu

Partition sonore et mise en sons : Hélène Huon / Juliette Zollkau-Roussille

Direction du jeu d'actrices : Guy Zollkau

Interprétation : Eva Cauche, Mélanie Limouzin et Juliette Zollkau-Roussille

L'équipe artistique

Eva Cauche

Comédienne, chanteuse, autrice et fondatrice de la Cie des Chimères

Diplômée du conservatoire régional d'art dramatique de la ville de Rennes et titulaire du BAASE (brevet d'aptitude à l'animation socio-éducative), Éva a suivi des cours de chant avec Ilham Loulidi (chant lyrique), Ollivier Leroy (Râga Indien) et Aïcha Redouane (chant arabo-andalou) ainsi que de nombreux stages et ateliers de voix, danse (orientale, contemporaine et classique) et clown auprès de Michel Jayat, Hélène Plantecoste et Nicole Rivier.

Elle a fondé et pris la direction artistique de la Cie des Chimères en 2010 et crée "L'Épopée des Chimères", avec Aude Combettes (accordéoniste, compositrice, chanteuse) où elle incarne Le Commandant androgyne et fantasque. Éva travaille ensuite à l'écriture des saynètes du "Sens de l'échelle" (création 2014 suite à une commande du Ministère du droit des femmes) et du spectacle "On disait qu'on était" et incarne le personnage d'Henriette pour le duo "Henriette et Nicole".

En 2019, elle mène des interventions en coaching auprès de personnes en création d'activité (majoritairement des femmes) et se forme régulièrement auprès du CIDFF sur la question des violences conjugales et des victimes collatérales. Suite à ces expériences, Eva écrit et crée *Grand'X*, personnage monstrueux, entre le bouffon et le "clown noir".



Mélanie Limouzin

Comédienne, circassienne, autrice au sein de la Cie des Chimères

Mélanie intègre la Cie des Chimères en 2012, aux côtés d'Éva Cauche, à l'origine des trios "Sans queue ni tête", et du "Sens de l'échelle", ainsi que des duos "On disait qu'on était" et "Henriette et Nicole".

Espérant apprendre tout au long de sa vie, Mélanie a une approche multiple des arts de la scène, suite à des stages et des sessions auprès de M. Zérari et F. Bishal (mime avec jonglage), H. Huon, Y. Abilès, Y. Kachiouche (chant), I. Yalon du Théâtre Tchekov (théâtre), H. Fellot, N. Rivier, C. Tellier et F. Guiraud (clown), A. Chaumier (spectacle tout-petit).

Elle a également participé en 2015 au "Cabaret des monstres" avec Le Théâtre des Monstres (Dijon).

Depuis 2014, elle partage sa passion du cirque avec de nombreux enfants dans la vallée de l'Eyrieux, son lieu de vie.



Juliette Zollkau-Roussille

Comédienne, chanteuse et autrice au sein du Théâtre de Caniveau

Après des études d'anthropologie, Juliette se forme à différentes techniques du spectacle : théâtre et acrobatie (Le Samovar, Bagnolet), clown (auprès d'Eric Blouet et Michel Dallaire) et chant (lyrique, jazz, indien).

Elle fonde le groupe Chet Nutena, produit par les Têtes Raides et distribué par Harmonia Mundi, où elle écrit, compose et interprète (chant, guitare) jusqu'en 2018.

En 2013, avec le Théâtre du Caniveau et aux côtés de Guy Zollkau, elle crée "Sortie de secours", cabaret psychiatrique dans la veine du travail de la Cie mené jusqu'alors : approche clownesque, engagement politique et social. En parallèle, elle crée également Juliette Z, duo électro-vocal de ses chansons à texte.

Juliette collabore depuis à de nombreuses créations et mises en scène musicales, notamment avec "En attendant le 3^{ème} type" sorti en 2020.



Nicole Rivier

Comédienne, metteuse en scène

Nicole Rivier a tourné pendant 12 ans avec un solo de clown, "Clémence Carabosse ou Une montage éphémère", sous la direction de Luisa Gaillard Sanchez de la Cie Janvier, participant à plusieurs de ses spectacles en tant que comédienne.

Elle travaille ensuite sur le spectacle "Sept clowns sur un fil" d'André Riot Sarcey de la Cie des Nouveaux Nez avant de s'essayer à la mise en scène pour le conte musical "Halb", "Sans Queue, Ni Tête" ou plusieurs projets de théâtre amateur. Depuis, elle a créé 2 nouveaux solos, "Fédor Dostoïevski" d'après "Le songe d'un homme ridicule" ainsi que "Le songe d'une femme ridicule" sous la houlette amicale de Michel Dallaire.

Elvire Ienciu

Metteuse en scène, directrice artistique de la Cie Le Turlupin

Elvire Ienciu pratique le théâtre, l'acrobatie et la danse à Paris, avant de fonder sa compagnie (1994) en milieu rural à Auxonne (21).

Son intérêt pour la Littérature, lié à ses rencontres avec Patrick Mélior et Claude Vercey l'amène à pratiquer la lecture à voix haute et la mise en voix et en espace de nombreux groupes de tous âges et tous horizons (amateurs, personnes en situation de handicap ou en grande précarité, patients en soin psychiatrique...).

En parallèle, Elvire danse avec ou pour Annie Dubet, Patrick Mélior, Evelyne Beighau, Brigitte Asselineau et joue sous la direction de Christian Duchange, Mohamed Guelatti, Claire Simard, Sophie Renaud, Jean-Michel Potiron...

Elle a mis en scène de nombreux spectacles pour d'autres compagnies de théâtre jeune public, de clown burlesque, de cirque et de musique : Théâtre de l'Éclaircie (21), Cie des Petits Pas-(75), Cie des Chimères, Cirque ILYA (21), Khatadéné (21), etc. En 2019, elle met en scène "Grand'X" d'Eva Cauche.

Avec la Cie Le Turlupin, Elvire crée les spectacles "Celles qui avaient...", "Un tigre dans le crâne" et "Une bouteille sur le sable" (fin 2018), d'après les textes de Claude-Pujade Renaud, Karin Serre et Valérie Zenatti.



Guy Zollkau

Metteur en scène, Théâtre de Caniveau

Guy a déjà plusieurs spectacles à son actif : "Socrate et Sécotine", "Sam Suffi", "Mazout et Neutron".

Sa principale formation est celle de la rue et du bitume sur lequel il a forgé ses personnages. Après Mazout, le grand noir benêt et dangereux, Socrate, le clochard tendre et cynique, le voici en Phoenix, magnifique transsexuel loufoque qui s'imagine thérapeute.

Guy ne peut jouer que ce qui lui tient vraiment à cœur. C'est ici sa part de folie féminine qu'il dévoile.



Les conditions de jeu

Ce spectacle, d'une heure environ, peut être accueilli en salle comme en rue, pour des représentations simples ou dans le cadre d'actions de médiation

Durée du spectacle : 60 min

Nombre de représentations possible par jour : 2

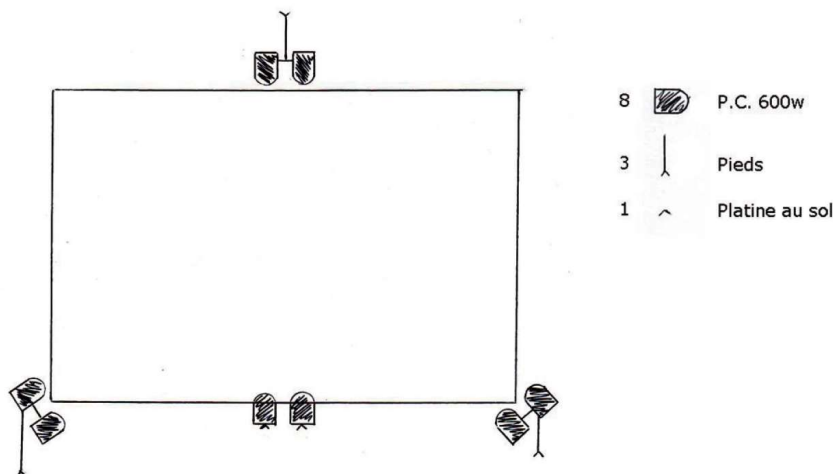
Montage/Démontage : 20 min (si plein jour) / 1h (si jeu de nuit)

Espace scénique (sol dur)

Dimensions souhaitées : 6m d'ouverture x 4m de profondeur x 3m de hauteur (nous contacter)

Branchement électrique 220V 16A mini et loges à proximité

Implantation lumières (si de nuit ou en salle)



Conditions Financières

Prix de cession : 1 900€ Nets de taxe, dégressif pour plusieurs représentations

+ Transport : 0.57€/km à partir de 50km au départ de Saint-Pierre-ville (07190)

+ Défraiements pour 4 personnes : au tarif conventionnel journalier (99.90€/pers.)
ou prise en charge directe (chambre simples ou twin et repas après la représentation)



s'articule autour d'une réflexion sur la notion de Féminité, de Genre et plus largement de différence, d'indifférence et d'exclusion. Elle a choisi dans ses spectacles, de mêler les modes d'expressions artistiques, pour enrichir le propos. Elle opère ainsi une "joyeuse distanciation" avec les sujets traités.

De chaque projet artistique, jaillissent des chimères, que ce soit à travers des spectacles associant théâtre et chant, ou par des personnages à multiples facettes. La Chimère, être mystique mi-humain, mi-animal, est une métaphore qui révèle nos zones d'ombre et de lumière, nos ambivalences, nos contractions...

L'écriture, et plus largement le langage tiennent une grande place dans les créations de la compagnie, s'inscrivant dans des projets de médiation pour sensibiliser à ces sujets de société et recueillir la parole des participants. Les deux derniers spectacles sont nés d'un livre, tous deux en cours d'édition. A titre d'exemple, "Grand'X", création 2019, un seul en scène d'Eva Cauche sur les violences faites aux femmes. Avec le clown comme point de départ de son travail, elle s'est délectée à jouer avec les mots pour dire la cruauté dans les relations de violences conjugales, et raconter les ressentis d'une femme, amoureuse et comblée puis victime et piétinée. La prochaine création de Mélanie Limouzin, "UNE PETITE OURSE", sera quant à elle consacrée à la pédo-criminalité dans le cercle familial, pour donner naissance à une nouvelle chimère, mêlant le théâtre, les arts du cirque/mouvement et les arts graphiques, en lien avec l'album jeunesse éponyme.

Ancrée à Saint-Pierre-ville et plus largement dans le territoire des Monts d'Ardèche depuis sa création en 2010, la Cie des Chimères insufflé à ses spectacles l'histoire de ce pays si riche. Elle s'intéresse particulièrement au Matrimoine et à toutes les femmes ouvrières, paysanne, artiste, écrivaine, qui ont tissé de leurs fils l'histoire de ces villages.

Par ses spectacles, mais aussi par de nombreuses actions de médiation, La Cie des Chimères s'engage à parler et faire parler les femmes, traitant notamment la question des inégalités de genre dans la société. De par ses liens forts avec les acteurs du territoire concernés par ce sujet, et enrichie de son parcours en formation, diffusion et programmation de spectacles, la compagnie propose des interventions en milieu scolaire, avec des populations en difficulté, porteuses de handicap, dans les structures d'accueil pour personnes âgées, en milieu rural ou carcéral.

Ils soutiennent le travail de la Cie et le spectacle



Contacts

Action culturelle/Médiation

Eva Cauche / Mélanie Limouzin

06 79 84 69 37 / 06 42 16 28 48

contact.chimeres@gmail.com

Production/Diffusion

Aude Thierry

07 83 88 78 49

diff.chimeres@gmail.com



Cie des Chimères